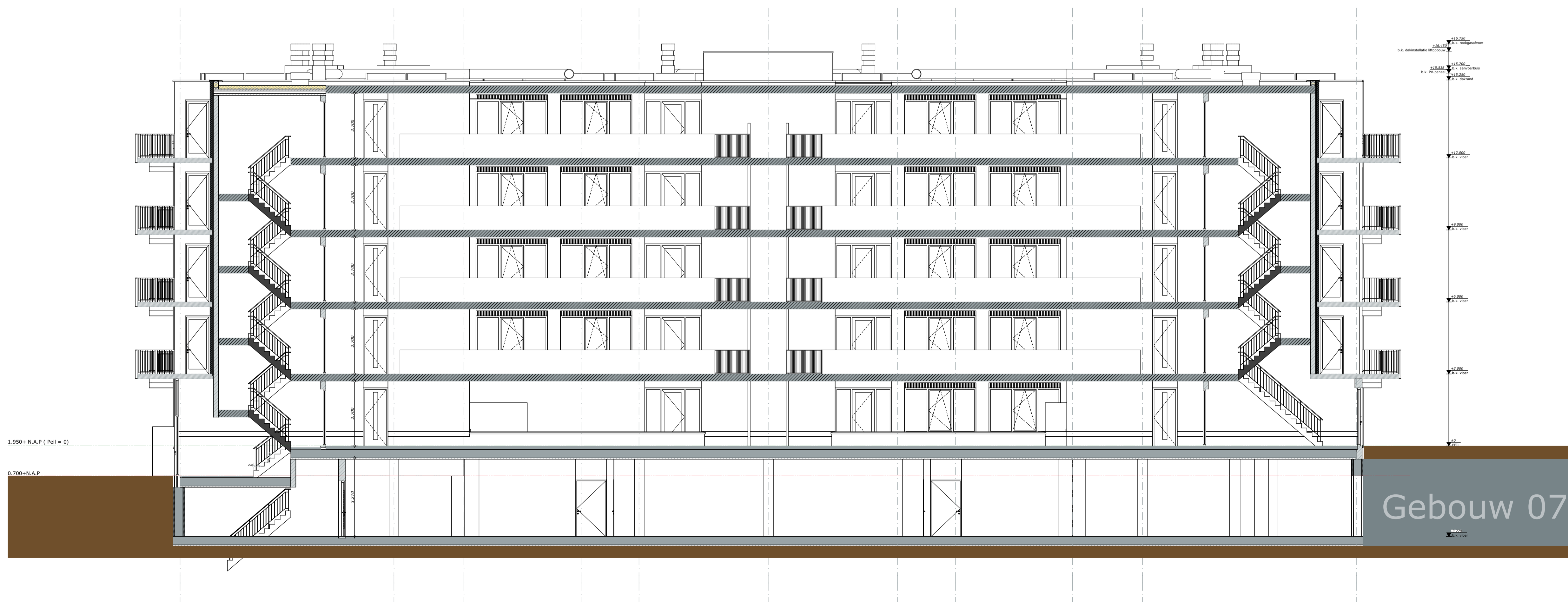




Doorsnede A-A



Doorsnede B-B

Legenda

Het ontwerp blijft te allen tijde eigendom van EVE Architecten B.V.
 Voor alle werkzaamheden van EVE Architecten B.V. is de DNR 20011 van toepassing.
 Alle wijzigingen dienen door EVE Architecten B.V. te worden goedgekeurd.
 Het bouwen dient te geschieden overeenkomstig de eisen van het Bouwbesluit 2012, zoals deze luidt ten tijde van de indiening van de bouwtoelating.
 De constructie dient te worden uitgevoerd volgens de tekening en berekening van de constructeur.
Beveiliging:
 Rookmelders dienen te worden aangebracht conform NEN 2555. Kozijnen, deuren en ramen in de uitwendige scheidingenconstructie hebben een inbraakweerstand conform NEN 5036 met een minimum weerstandklasse 2. Vervaardigd onder KOMO certificaat.
 Glas aangeduid met * dient te worden uitgevoerd conform leverancier en NEN 3569.
Installaties:
 Elektra aanbrengen conform NEN 1010 in afstemming met lokaal nutsbedrijf.
 Gasansluiting aanbrengen conform NEN 1078.
 Drinkwater- en watervoorzieningen aansluiten conform NEN 1006.
 Principe riolering aanbrengen conform NEN 3215 en NTR 3216.
 Definitieve leidingverloop volgens opgave installateur.
 Dit zijn bouwvraagtekeningen/prijsvormingstekeningen en derhalve niet bestemd voor de uitvoering.

Start documenten

Deze tekening zijn gebaseerd op de volgende uitgangspunten:
 EVE Architecten B.V.
 Definitief ontwerp met de datum: 3 juni 2016
 Definitief kleur- en materiaalstaat met de datum: 29 juli 2016
 Viro
 Constructie rapport: 11 mei 2016
 Indien een van de bovenstaande documenten is vernieuwd, dan zijn de aanpassingen daarvan nog niet op deze tekening verwerkt.

Renvooi pictogrammen

- | | | | |
|--|--|--|---|
| | Meterkast | | Ruimte v.z.v. rookmelder |
| | Kozijn v.z.v. ventilatierooster | | Ruimte v.z.v. radiator(en) |
| | Ruimte v.z.v. mechanische luchtvoevoer | | Ruimte v.z.v. convactor |
| | Ruimte v.z.v. mechanische luchtvoevoer | | Ruimte v.z.v. vloerverwarming |
| | Mechanische ventilatiebox | | Ruimte v.z.v. vloerverwarming retourleiding |
| | Ventilatiebox warmterugwinning | | Boiler |
| | Opstelplaats wasmachine | | CV |
| | Opstelplaats droger | | Zonnepanelen |
| | Haard | | Zonnecollectoren |
| | | | Luchtwarmtepomp |
| | | | Aardwarmtepomp |

Renvooi bouwkundig

- | | | | |
|--|-----------------------|--|-----------------------|
| | Gevelsteen | | Ongewapend beton |
| | Kalkzandsteen | | Gewapend beton |
| | Kalkzandsteen dragend | | Prefab beton |
| | Snelbouwsteen | | Prefab beton gewapend |
| | Snelbouwsteen dragend | | Cellenbeton |
| | Isolatie | | Gipsblokken |

EVE Architecten B.V.
 Ernat Machtstraat 2
 Postbus 115
 7840 AC Nijverdal
 T: 0548-65 69 50
 E: info@eve-bv.nl
 I: www.eve-bv.nl
 KvK nr.: 08098089



Project
 PWH - Gebouw 1
 Menno Simonszweg 101
 2014 XA Haarlem

Opdrachtgever
 Plaza West Haarlem B.V.
 Zwolseweg 1
 7731 BC Ommen

Architect
 ir. Edwin van Elk

Ontwerper
 #Ontwerper

Projectmanager
 ing. Arie-Jan Franssen

Bouwkundig tekenaar
 ing. Lennaert Heet (JK)

Datum getekend
 5 augustus

Datum gewijzigd
 26 september 2016
 26 oktober 2016
 20 december 2016

Tekening
 Doorsneden A-A en B-B

Status
 Definitief

Schaal
 1:100

Voor akkoord

(hoofd)architect projectmanager opdrachtgever